

# RD3 - samostatný rodinný dům

dispozice **5+kk**

obytná plocha **127 m<sup>2</sup>**

garáž **24 m<sup>2</sup>**

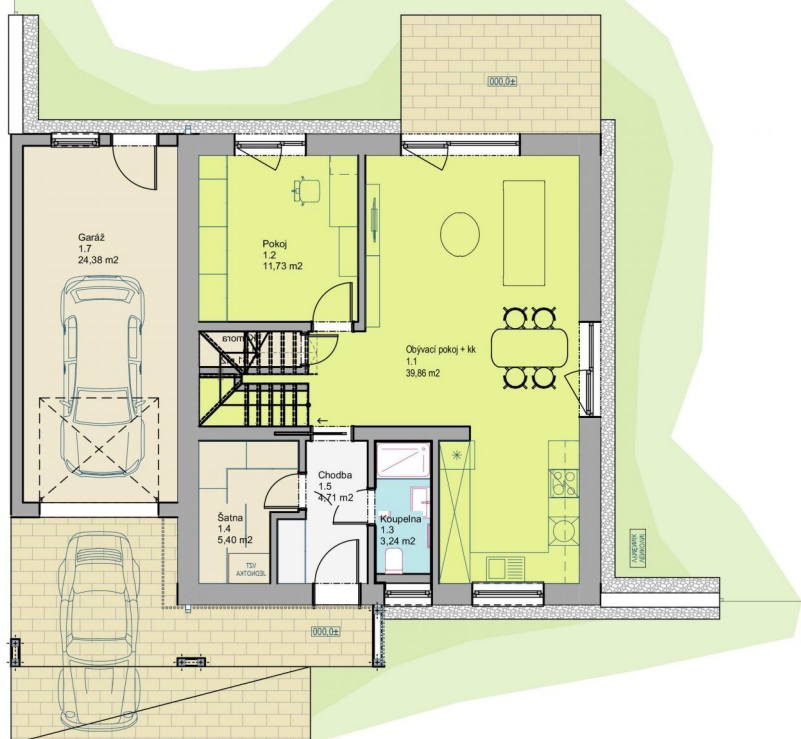
půdní prostor min **12 m<sup>2</sup>**

užitná plocha celkem **163 m<sup>2</sup>**

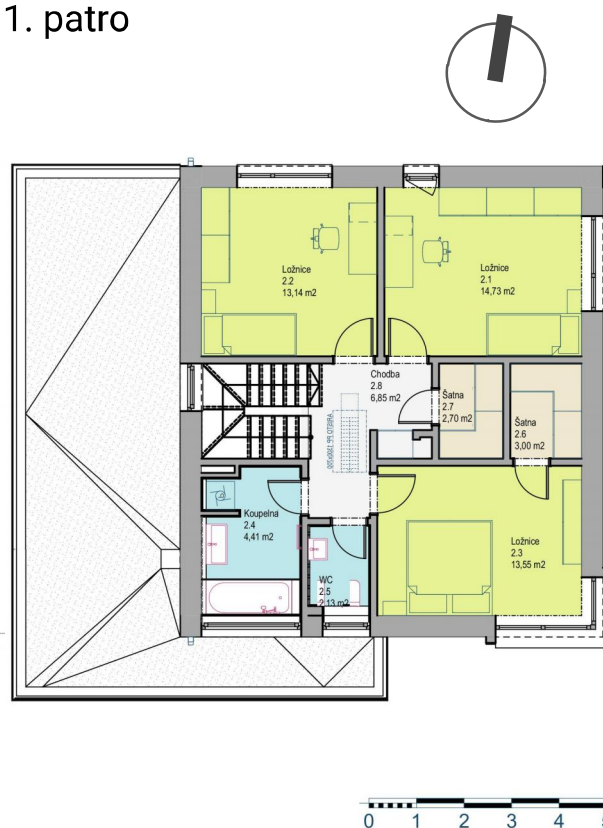
plocha pozemku **516 m<sup>2</sup>**



přízemí



1. patro



### Nízké náklady na provoz domu

O vytápění domu se postará tepelné čerpadlo vzduch - vzduch s funkcí topení, klimatizace a rekuperace. V koupelnách je navrženo podlahové topení. Ohřev TUV bude elektrický. Obvodové zdivo je ze zdiva Ytong Lambda YQ, střecha a podlaha jsou zatepleny polystyrenem.

### Soukromí na pozemku

Jedná se o samostatně stojící dům, části opocení jsou zděné z důvodu zachování maximální míry soukromí na pozemku.

### Výjimečná lokalita

Domy jsou umístěny 5km od centra města Olomouce s výbornou dostupností MHD.

### Přizpůsobení domu dle požadavků klienta

V rámci klientských změn lze upravovat příčky, umístění rozvodů, doplnit venkovní žaluzie, zahradní pergolu, prvky interiéru, nebo inteligence domu.